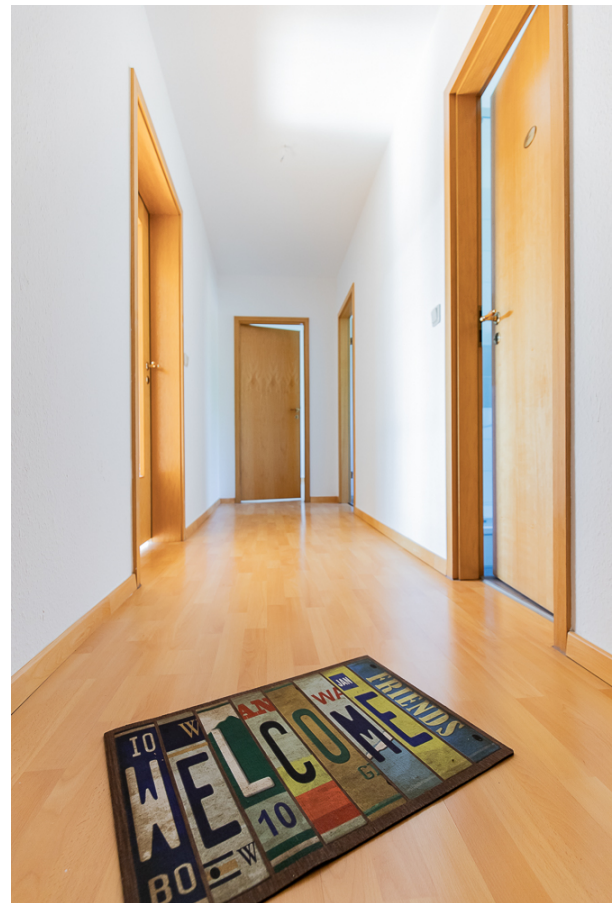


EXPOSÉ

Sonnige 2-Raum-Wohnung mit Dusche und großem Balkon am Kurpark!

Objekt:	Lindenstraße 23
Wohnfläche	57,85 m ²
Zimmeranzahl:	2
Lage im Haus:	3. Etage
Nettokaltmiete:	376,03 €
Betriebskosten:	30,00 €
Gesamtmierte:	643,03 €
Kaution:	1.128,00 €



Ausstattung

Genießen Sie den Ausblick von Ihrem Balkon. Der Keller ist vielfältig nutzbar, u.a. als Stauraum.

Fahrradkeller	✓	Keller	✓
Gegensprechanlage	✓	Wasch-/Trockenraum	✓
Bad mit Dusche	✓	Kabelanschluss	✓
Bad mit Fenster	✓		

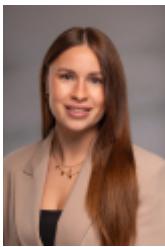
Daten zum Energieausweis

Energieausweistyp:	Bedarfsausweis
Energieverbrauchskennwert:	89.2 kWh/(m ² *a)
Wesentliche Energieträger:	Fernwärme

Lage

Das Objekt befindet sich im Stadtteil Salzelmen, einem sehr grünen und ruhigen Wohnviertel der Stadt Schönebeck. Die Lage wird durch den Kurpark mit dem bekannten Gradierwerk geprägt, der zu Spaziergängen und Erholung einlädt. In der unmittelbaren Umgebung befinden sich zudem eine Reha-Einrichtung und die Therme „Solequell“, was das Gebiet besonders attraktiv für gesundheitsbewusstes Wohnen macht. Der Bahnhof ist gut erreichbar und sorgt so für eine bequeme Anbindung. Mehrere Spielplätze und Cafés in der Umgebung ergänzen das Angebot. Insgesamt steht Salzelmen für ruhiges Wohnen im Grünen mit hohem Erholungswert.

Ihr Ansprechpartner



Vanessa Schnabel
Mitarbeiterin Vermietungsmanagement

Telefon:03928 786-108
Fax:03928 786-400
E-Mail:swb-vermietung@swb-schoenebeck.de